

1 FEV - LOFT SEVIGNE - PARIS 3

**LATITUDE
DE
PENSÉE
AGNÈS BAUDET**

PDP



PRÉSENTE

"LATITUDE DE PENSÉE"

DE AGNES BAUDET

DU JEUDI 1^{er} FÉVRIER AU DIMANCHE 11 FÉVRIER

**AU LOFT SEVIGNE,
46 RUE DE SEVIGNE,
75003 PARIS**



"Latitude de pensée", Agnes Baudet ●
acrylique sur toile
162"114cm
2017



"Implémentation", Agnes Baudet
acrylique sur toile
162"114cm
2017



"Hierarchisation des universaux", Agnes Baudet
acrylique sur toile
162"130cm
2017

PDP

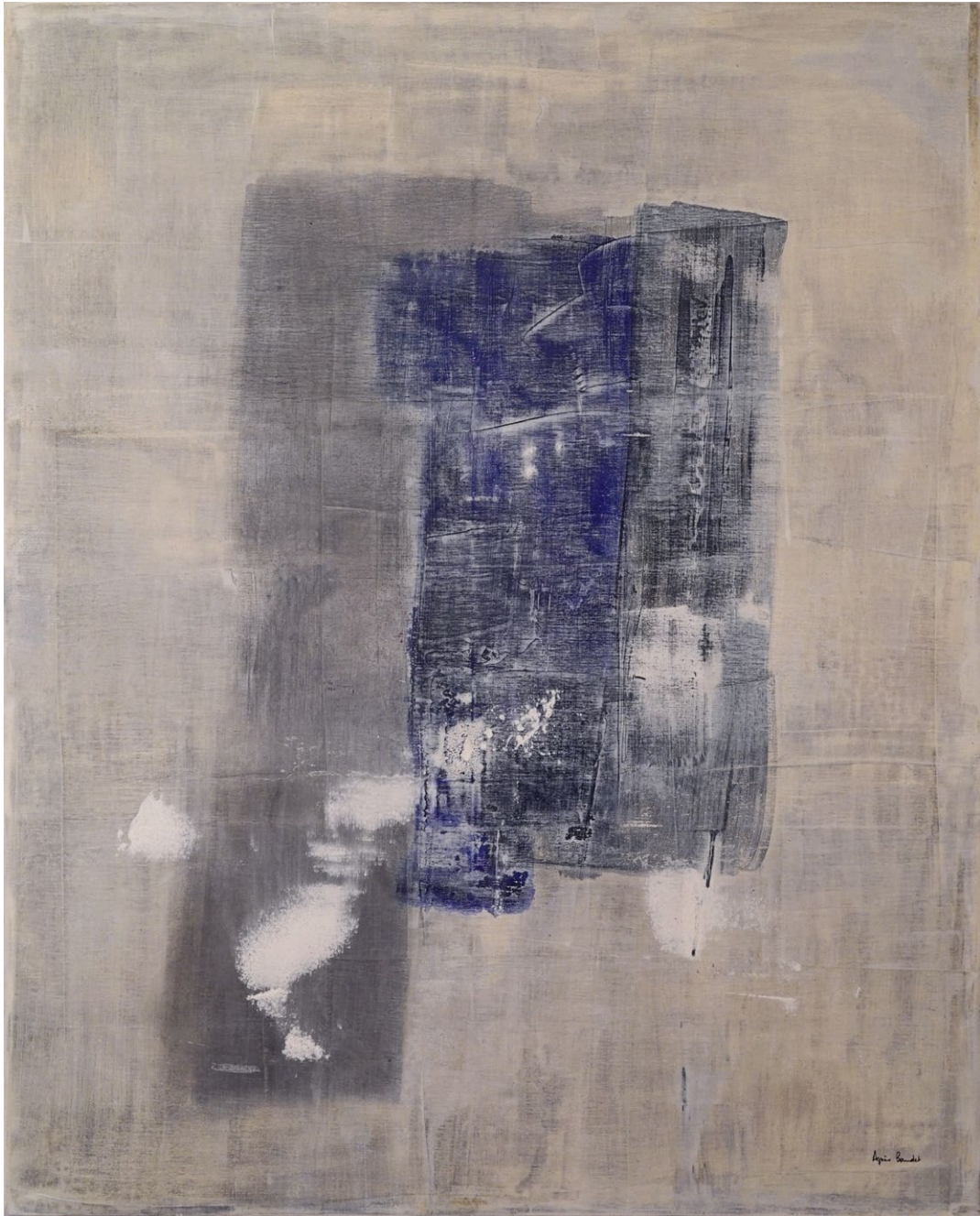
www.pdp-gallery.com



"Condition de vérité", Agnes Baudet ●
acrylique sur toile
162"130cm
2017



"Et le modele cessa d'etre", Agnes Baudet
acrylique sur toile
162"130cm
2017



" De l'union de l'ame et du corps", Agnes Baudet
acrylique sur toile
162"130cm
2017

PDP

www.pdp-gallery.com



"Tensions intracommunautaires", Agnes Baudet
acrylique sur toile
162"130cm
2017

PDP

www.pdp-gallery.com



" Interference émotionnelle", Agnes Baudet
acrylique sur toile
162"130cm
2017



" Espace temps", Agnes Baudet ●
acrylique sur toile
150"150 cm
2017



" A partir du jugement premier", Agnes Baudet
acrylique sur toile
150"150 cm
2017

PDP

www.pdp-gallery.com



"Metaphore de l'oubli", Agnes Baudet
acrylique sur toile
150"150 cm
2017



"Tentative critique sur l'évidence"
Agnes Baudet, acrylique sur toile
195"130 cm
2017

PDP

www.pdp-gallery.com



" Tentative d'objectivation", Agnes Baudet
acrylique sur toile
195"130 cm
2017

PDP

www.pdp-gallery.com



" La possibilité d'une île", Agnes Baudet ●
acrylique sur toile
195"130 cm
2017

PDP

www.pdp-gallery.com



" L'impossible oubli", Agnes Baudet ●
acrylique sur toile
162"114 cm
2017

PDP

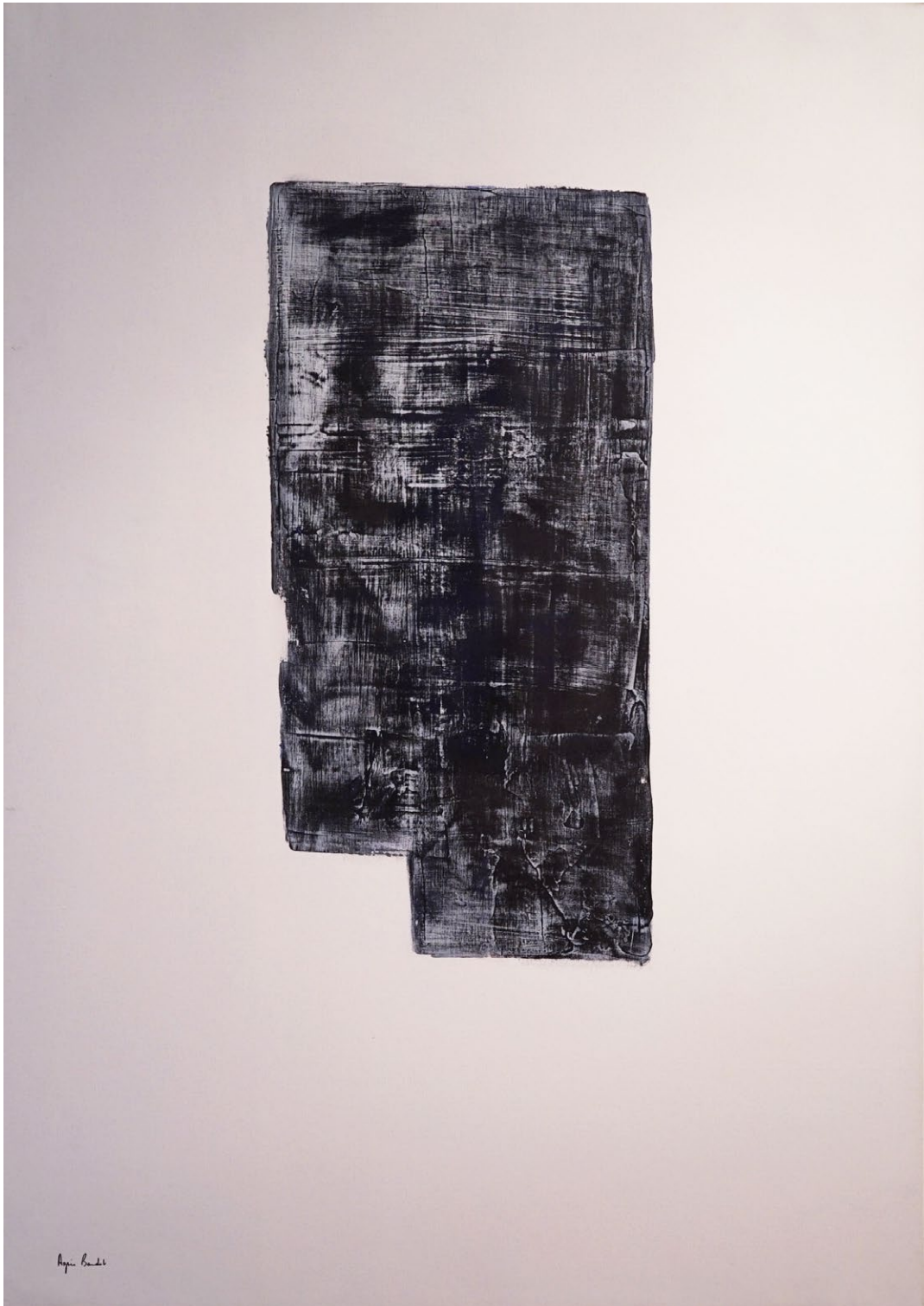
www.pdp-gallery.com



" Exterieur nuit", Agnes Baudet
acrylique sur toile
162"114 cm
2017

PDP

www.pdp-gallery.com



"Vacance de l'ame", Agnes Baudet ●
acrylique sur toile
162"114 cm
2017

PDP

www.pdp-gallery.com



" Soumission volontaire", Agnes Baudet
acrylique sur toile
130"97 cm
2017



" Ivresse du pouvoir", Agnes Baudet ●
acrylique sur toile
130"97cm
2017



"Soumission volontaire", Agnes Baudet
acrylique sur toile
130"97cm
2017

"latitude de pensée" est cette direction que prend le navigateur, celle qui pour lui a du sens, en laquelle il croit. C'est le cheminement qu' Agnès Baudet a suivi pour la création de cette série, une route entamée il y a 15 mois au lendemain du projet

" Intersection". Une aventure où se mêle confiance, doute, envie et la nécessité d'aller au bout , de revoir la terre.
Libre de toute influence ou reminiscence figurative, Agnès Baudet assume et poursuit son ambition abstraite.

Elle crée son univers , fort de travail , d'intuition, de temps , et de choix, qu'elle réussit à partager. En résulte une série audacieuse de 23 peintures sur toile qui dialoguent, se répondent, ou nous découvrirons des nouveaux formats

.
Au cœur de son atelier du sud de la France, Agnès Baudet questionne la notion de vérité. Par son travail sur les formes et les matériaux, l'artiste nous propose sa perception du réel, confrontée aujourd'hui à la réalité médiatique et à ses limites qui altèrent notre lucidité. La ponceuse, la truelle, la spatule sont ses points d'interrogation. L'apprêt, l'enduit, le fusain ses points d'exclamation, notre discernement son inspiration. C'est un honneur pour nous de partager depuis maintenant 5 ans la volonté, l'humilité et l'elegance d' Agnès Baudet, de développer ensemble le projet PDP . Tel une partition de musiques,

" Latitude de pensée " marque un rythme, une nouvelle sonorité dans le travail de l'artiste, une expérimentation de la maturité. Tel une Gabrièle Buffet, Agnès Baudet est une missionnaire de la création ,cette aventure immuable.

D'abord clandestine, aujourd'hui nomade, PDP est une plateforme culturelle de nouvelle génération, explorant les limites de l'art contemporain.

À l'image des artistes du projet, PDP Gallery s'investit partout, indépendante, sans frontières.

Née d'une utopie en 2011, PDP a depuis vu sa communauté grandir, s'associant avec ceux, comme le label de musique An.Art , qui partout, défendent une nouvelle vision du monde l'art.

PDP gallery cultive l'ambition de proposer une alternative au système traditionnel des galeries.

MATHIEU LATSCHA
mathieu@pdp-art.com

ALEXANDRE LATSCHA
alexandre@pdp-art.com

